



Lipnik 20.05.2014 r.

### WYJAŚNIENIE nr 3

Dotyczy postępowania o udzielenie zamówienia publicznego pt. "Budowa sieci kanalizacji tłocznej i grawitacyjnej wraz z przyłączami i pompowniami ścieków w msc. Kurów".

znak ZP.271.6.2014

W odpowiedzi na zapytanie Zamawiający – Gmina Lipnik 27-540 Lipnik 20, w trybie art. 38 ust. 1 ustawy z dnia 29 stycznia 2004 r. Prawo zamówień publicznych (w Dz. U. z 2013 r. poz. 907, ze zm.) wyjaśnia, iż

Pyt nr 1

1. Prosimy o wyjaśnienie nieścisłości w ilościach występujących w przedmiarach robót w stosunku do ilości w dokumentacji projektowej:

1.1 przedmiar robót - sieć kanalizacyjna

1. poz. 26 d, 1.15 rurociąg PCV fi 200 ilość 4.279,50 mb w dokumentacji projektowej ilość 4765,50 mb

1. poz. 27 d, 1.1.5 rurociąg PE fi 90,75 i 63 ram ilość 1717 mb w dokumentacji projektowej ilość 2825 mb

e) poz. 31 d, 1.1.5 studnie kanalizacyjne fi 425 mm ilość 91 szt. w dokumentacji projektowej ilość 102 szt.

1. poz. 50 d, LI.7 zakup i montaż elementów pompowni ilość 5 elementów w dokumentacji projektowej ilość 6 elementów

1. **poz.**, 53 d, 1.1.7 ogrodzenie z siatki wys. 1,5 **m** ilość 73,20 m w dokumentacji projektowej ilość 88,2 m (przy pompowniach w ilości 6 szt.)

1.2 przedmiar robót - przyłącza sanitarne

a) poz, 1.2 d, 1.1.2 studnie kanalizacyjne fi 425 mm ilość 69 szt, w dokumentacji projektowej ilość 82 szt. Prosimy o określenie dokładnego zakresu inwestycji, oraz o wskazanie odcinków sieci i obiektów nie objętych wykonaniem w ramach tego zadania Inwestycyjnego.

Odp 1.

Opis zadania umieszczony w dok. Technicznej obejmuje cały zakres budowy kanalizacji sanitarnej w m. Kurów. Część prac została wykonana w I etapie budowy sieci (część zlewni pompowni P1 wraz z pompownia P1)

Zamawiający wyjaśnia iż jest to drugi etap budowy sieci kanalizacji sanitarnej w Kurowie i przedmiar robót opisuje rzeczywisty zakres prac do wykonania w II etapie budowy sieci kanalizacji sanitarnej.

Do wyceny robót należy przyjąć wielkości z przedmiaru robót.

Pyt nr 2

Prosimy o uzupełnienie dokumentacji projektowej o brakujące rysunki od nr 52 do nr 57.  
Odp 2.

Rysunki w załączeniu do wyjaśnienia

Pyt nr 3

Prosimy o weryfikację pozycji przedmiarowej dotyczącej robót ziemnych oraz załączenie tabelki wyliczeń

np. przedmiar - sieci kanalizacyjne poz. 25. d. 1.1.5 zawiera tylko ilość na podsypkę. W której pozycji uwzględniono obsypkę ponad, wierzch?

odp. nr 3

Przedmiar robót w pozycji nr 25 d1.1.5 przewiduje zarówno podsypki jak i obsypki.

Pyt nr 4

Prosimy o zweryfikowanie prawidłowej ilości wykonania zasyпки. W opisie technicznym podana jest wysokość zasyпки 30 cm natomiast w STWiORB mowa jest o wysokości 60 cm.

Odp nr 4

Prawidłowa wartość zasyпки to 30 cm

Pyt nr 5

W przedmiarze robót - sieci kanalizacyjne poz. 21 d. 2.1. d. 1.1.3 rozścielenie ziemi urodzajnej ( humusu) w ilości 8682 m<sup>3</sup> odpowiada poz. 13 d. 1.1.3 w ilości 86S2 m<sup>2</sup>, Jaka jest prawidłowa jednostka miary?

Odp.5

Należy przyjąć jednostkę miary m<sup>2</sup>

Pyt nr 6 prosimy o uzupełnienie dokumentacji, projektowej o projekt podłączenia pompowni do sieci elektrycznej oraz o określenie warunków tego podłączenia.

Wykonanie przyłącza energetycznego do poszczególnych pompowni leży po stronie Zakładu Energetycznego.

W ofercie należy uwzględnić koszty związane w instalacją wewnętrzną tj od układu pomiarowego do układu sterującego pompownią (WZL)

Pyt nr 7 W związku z brakiem badań geologicznych, prosimy o wyjaśnienie jak należy rozumieć poz. przedmiaru - sieci kanalizacyjne 19 d. 1.1.3 dotyczącą zasyпки kanału zakupionym kruszywem, w stosunku do zapisów zgodnie z opisem technicznym oraz STWiORB wskazującego na możliwość wykonania zasyпки gruntem rodzimym? Czy w

związku z tymi zapisami Zamawiający dopuszcza zastosowanie gruntu rodzimego na zasypkę?

Odp. nr 7

Zamawiający nie dopuszcza zastosowania gruntu rodzimego na zasypkę.

Pyt nr 8 W przedmiarze robót - sieć kanalizacyjna poz. 3 d. 1,1,1 i 4 d. 1.1.1 przewidziano wywóz gruzu na odl. 10 km. Czy Zamawiający wskaże Wykonawcy konkretne miejsce wywozu materiału z rozbiórki?

Odp. nr 8

Zamawiający wskaże miejsce na wywóz materiału z rozbiórki.

Pyt nr 9. Proszę o weryfikację obmiarów (podanie długości i szerokości odcinków) odtworzenia nawierzchni asfaltowej (203,5m<sup>2</sup>), żwirowej (203,5m<sup>2</sup>) oraz gruntowej (150 m<sup>2</sup>),

Odp. 9 Oferent we własnym zakresie z załączonej dokumentacji winien określić długości i szerokości odtworzenia nawierzchni w zależności od przyjętej technologii wykonania robót ziemnych.

Pyt nr 10

W przedmiarze robót poz. 55 d. 1.1.7 przewidziano wykonanie chodnika z, kostki gr. 6 cm  
Czy Zamawiający precyzuje wzór i kolor kostki betonowej?

Odp 11

Zamawiający informuje iż do wyliczeń należy przyjąć kostkę kolorową i szarą w proporcjach 50/50 % wzór np. Holland

Pyt nr 11 Ponieważ w STWiORB podano wymagania dla mieszanek mineralno-asfaltowych dla kategorii ruchu od **KR 1** do **KR 6** - prosimy o jednoznacznie określenie kategorii ruchu odtwarzanych dróg.

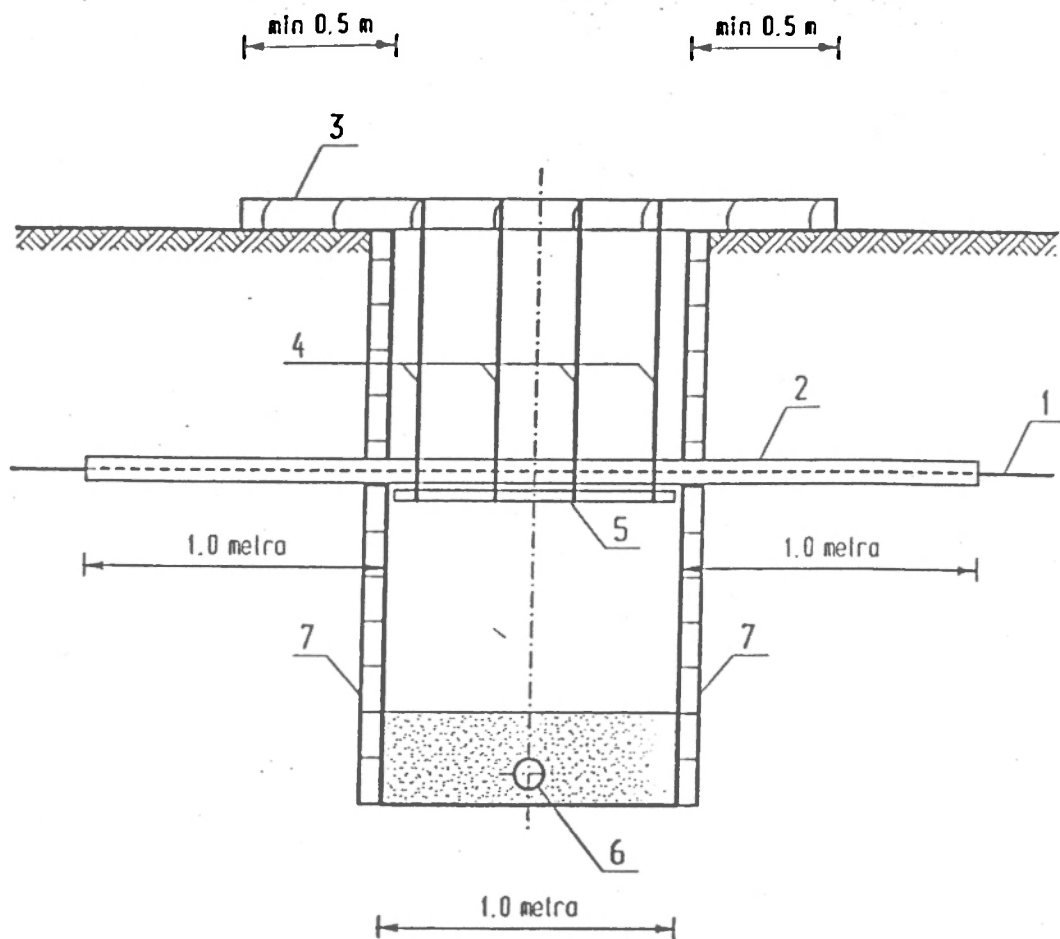
Odp. 11.

Kategoria ruchu KR1

Z up. Wójta

mgr Rafał Smoliński

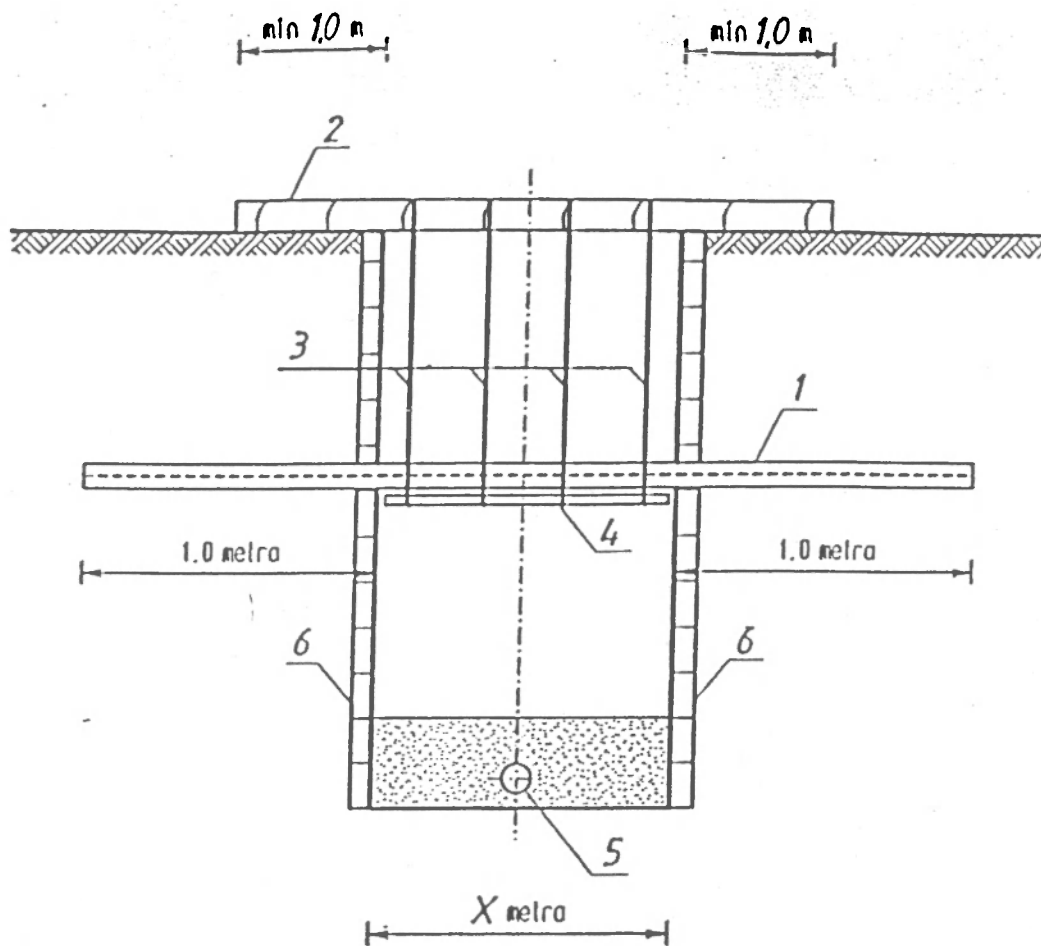
Zastępca Wójta Gminy



- 1 - kabel telefoniczny
- 2 - dwudzielna rura ochronna AROT L = 2.0 metra
- 3 - bal drewniany 10 x 10 cm
- 4 - zawieszka z drutu stalowego  $\varnothing$  6 mm
- 5 - deska drewniana grubosci 32 mm
- 6 - projektowane przytaczce
- 7 - umocnienie wykopu

PROJEKTANT  
mgr inż. Dariusz Olczyk

Projektował:	Dariusz Olczyk 1006178/POOSM	04.2008		Kanalizacja sanitarna z przytaczami w miejsc. KURÓW	P.W. "BIOKONSULT" Poznań ul. Garstereckiego 10
Kreślił:	Dariusz Olczyk	04.2008			
Skala:	Nazwa:				Nr rys.
SCHEMAT	ZABEZPIECZENIE KABLA ENERGETYCZNEGO LUB TELEFONICZNEGO				51

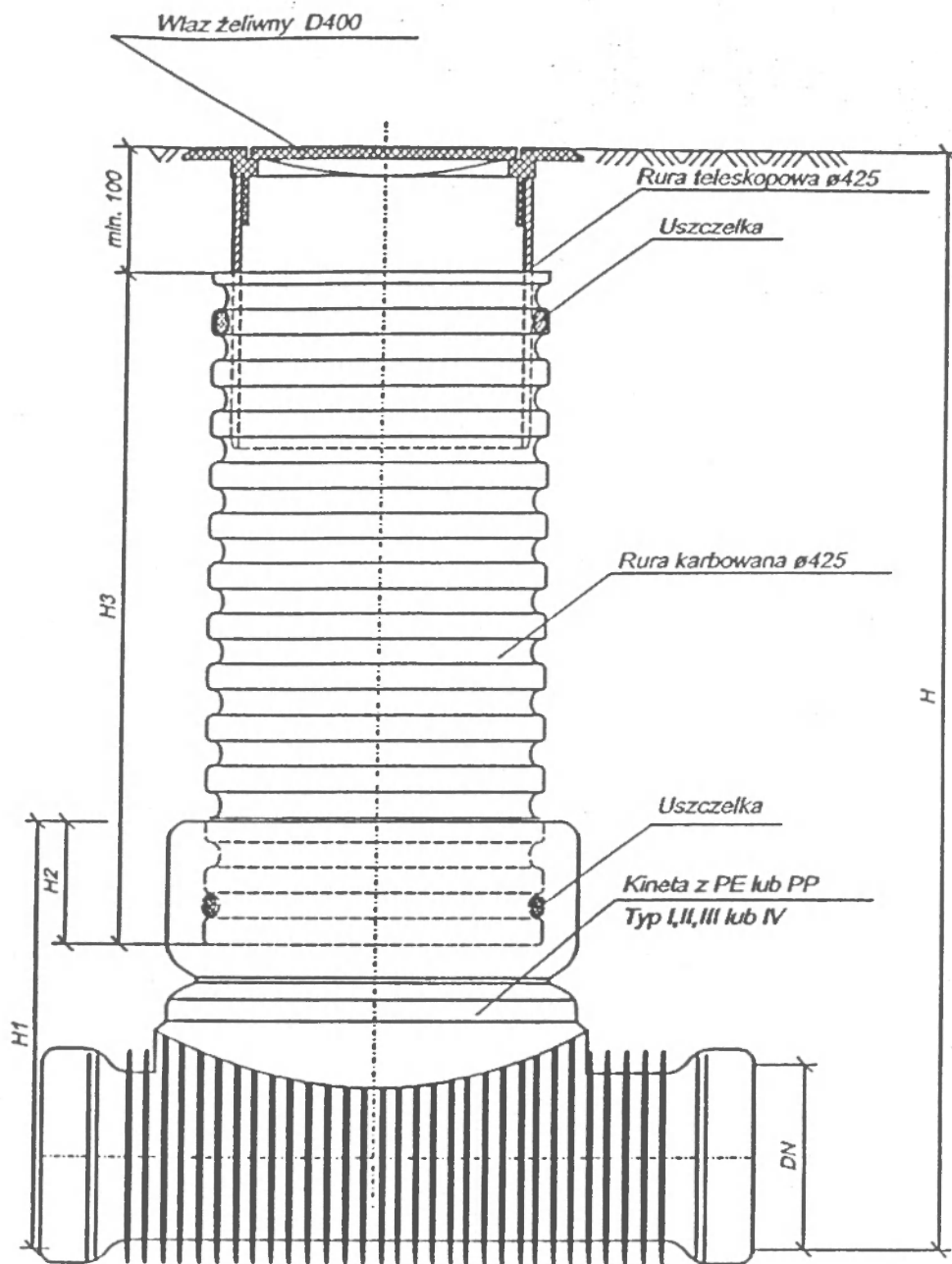



1. istniejący przewód gazowy
2. bal drewniany 15 X 15 cm
3. zawiesia z drutu stalowego  $\varnothing$  6 mm
4. deska grubości 4,5 cm
5. projektowany rurociąg
6. umocnienie wykopu



PROJEKTANT

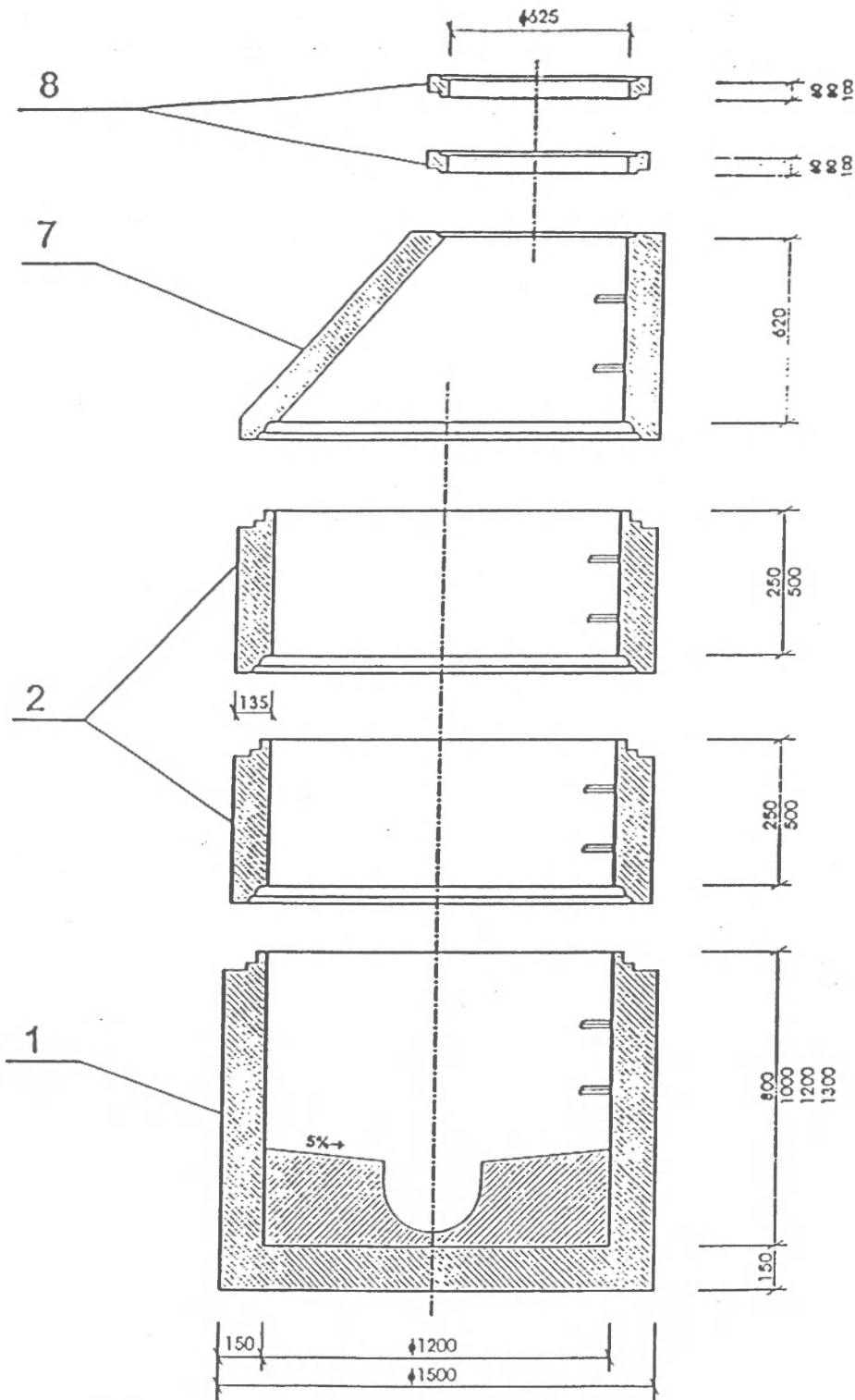
*mgr inż. Dariusz Olczyk*

Projektował:	Dariusz Olczyk L0D4174P00504	04.2008		Kanalizacja sanitarna z przyłączami w miejsc. KURÓW.	P.W. "BIOKONSULT" Poznań ul. Garsterckiego 10
Kreślił:	Dariusz Olczyk	04.2008			
Skala:	Nazwa:	ZABEZPIECZENIE GAZOCIĄGU			Nr rys.
SCHEMAT					52



PROJEKTANT  
  
 mgr inż. Dariusz Oleczyk

Projektował:	Dariusz Oleczyk 1000176400304	04.2008		Kanalizacja sanitarna z przyłączami w miejsc. KURÓW.	P.W. "BIOKONSULT" Poznań ul. Garsterckiego 10
Kreślił:	Dariusz Oleczyk	04.2008			
Skala:	Nazwa:	STUDZIENKA KANALIZACYJNA ŚR. 425mm PVC			Nr rys.
SCHEMAT					53

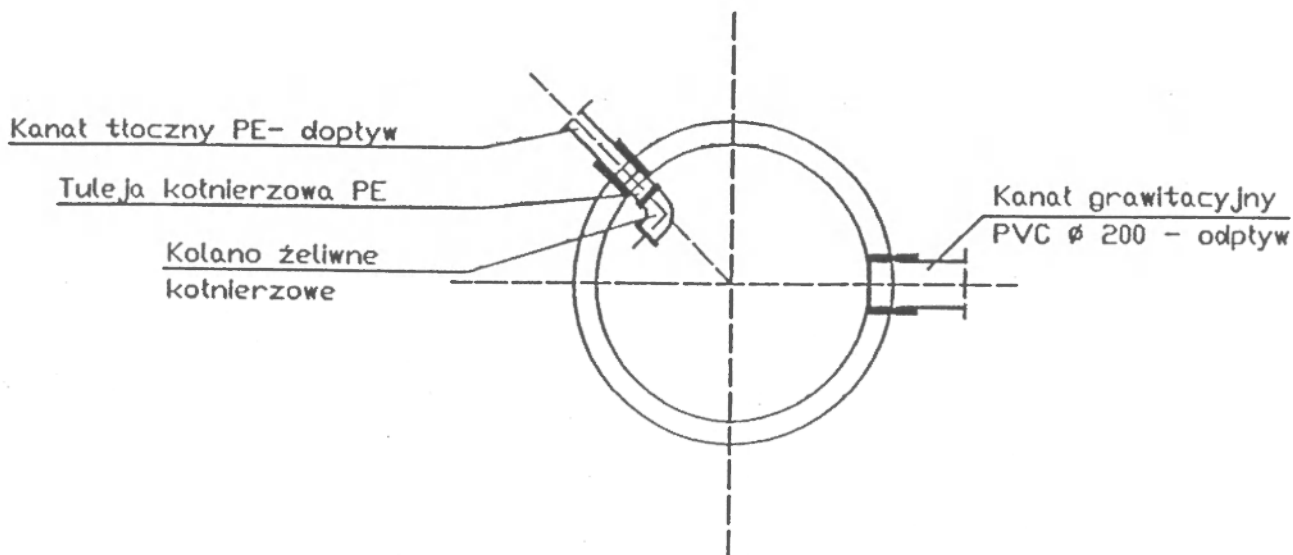
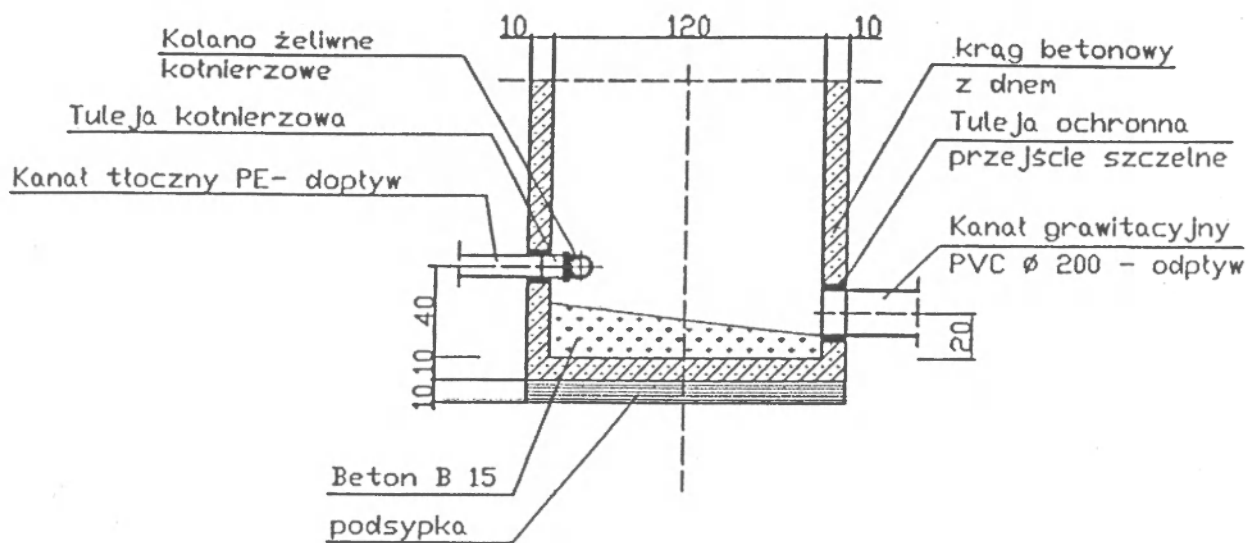


PROJEKTANT

*mgr inż. Dariusz Olczyk*

Projektował:	Dariusz Olczyk <i>LODARIUSZ</i>	04.2008	<i>[Signature]</i>	Kanalizacja sanitarna z przyłączami w miejsc. KURÓW	P.W. "BIOKONSULT" Poznań ul. Garsterckiego 10
Kreślił:	Dariusz Olczyk	04.2008	<i>[Signature]</i>		
Skala:	Nazwa:				Nr rys.
SCHEMAT	STUDZIENKA KANALIZACYJNA ŚR. 1200mm beton				54

# STUDZIENKA ROZPRĘŻNA



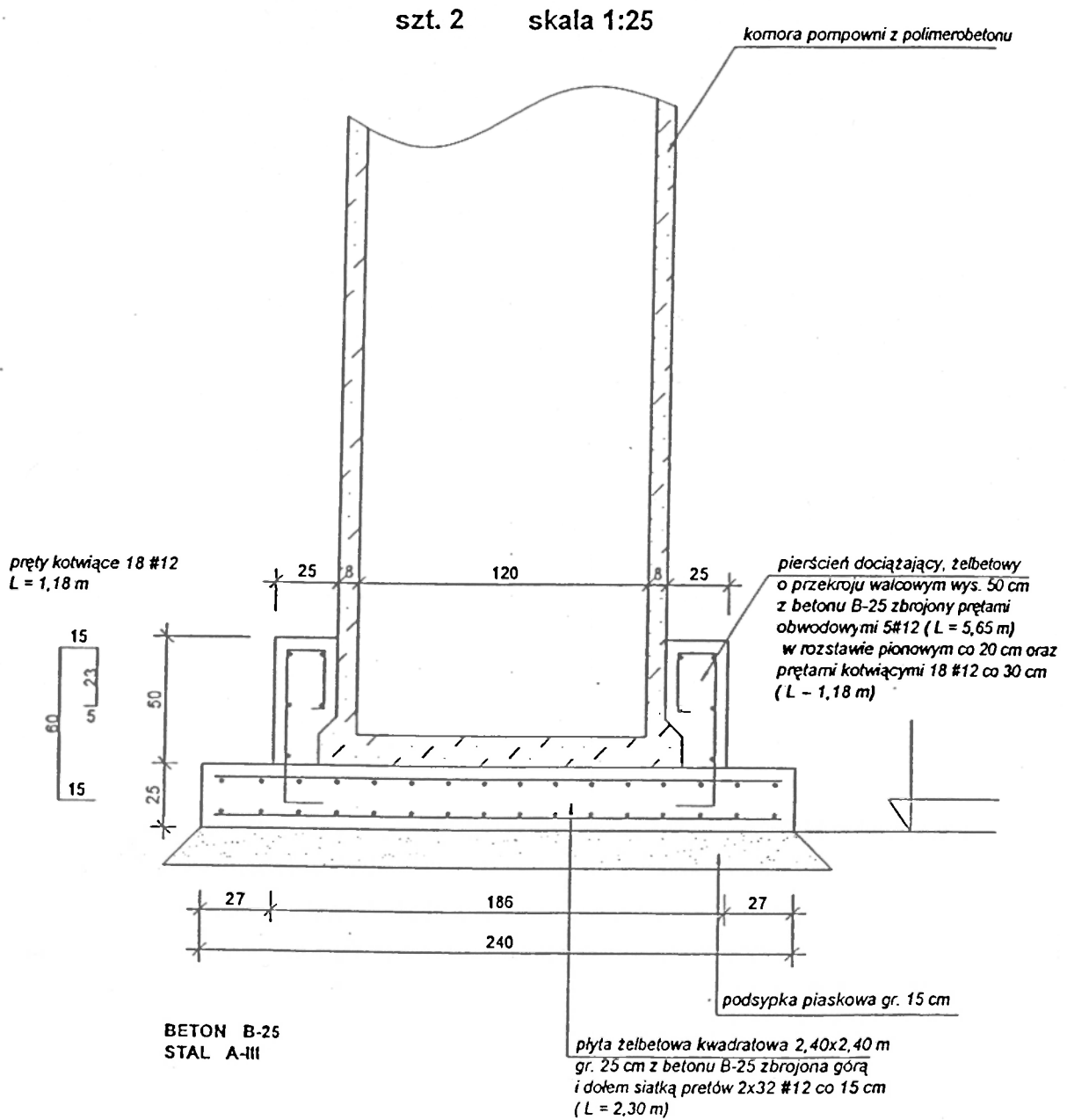
PROJEKTANT

*mgr inż. Dariusz Oleczyk*

Projektował:	Dariusz Oleczyk 10001784000604	04.2008		Kanalizacja sanitarna z przyłączami w miejsc. KURÓW.	P.W. "BIOKONSULT" Poznań ul. Garsterckiego 10
Kreślił:	Dariusz Oleczyk	04.2008			
Skala:	Nazwa:	STUDZIENKA ROZPRĘŻNA ŚR. 1200mm beton			Nr rys.
SCHEMAT					55



**PLYTA FUNDAMENTOWA MONOLITYCZNA  
PRZEPOMPOWNI PREFABRYKOWANEJ, POLIMEROBETONOWEJ**



PROJEKTANT  
*[Signature]*  
mgr inż. Dariusz Olczyk

Projektował:	Dariusz Olczyk <small>LOD011716P000004</small>	04.2008	<i>[Signature]</i>	Kanalizacja sanitarna z przyłączami w miejsc. KURÓW	P.W. "BIOKONSULT" Poznań ul. Garstarczkiego 10
Kreślił:	Dariusz Olczyk	04.2008	<i>[Signature]</i>		
Skala:	Nazwa:				Nr rys.
SCHEMAT	PLYTA FUNDAMENTOWA POMPOWNI				56