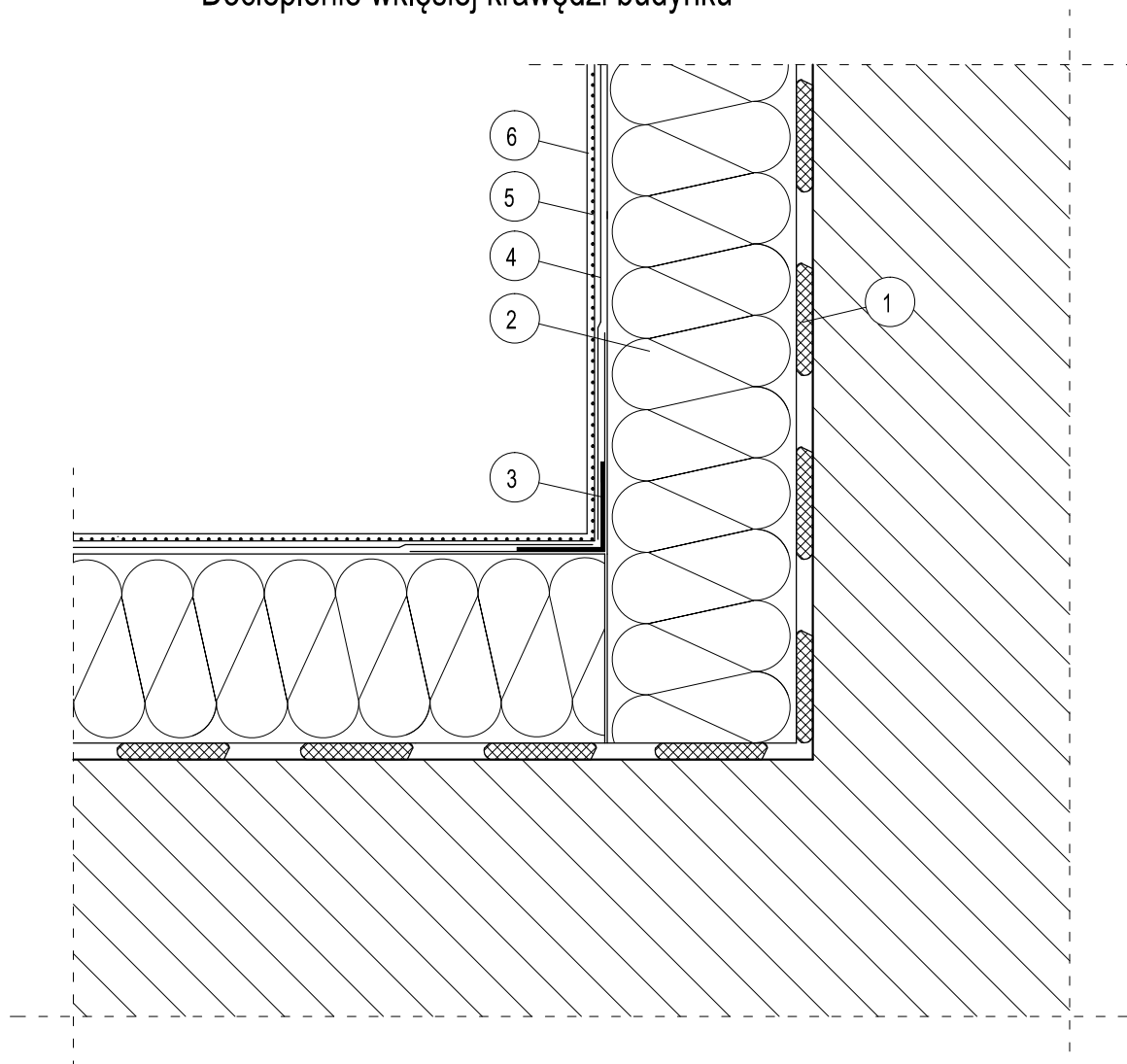



## Docieplenie wklęsłej krawędzi budynku



- 1 Zaprawa klejąca systemu BSO
- 2 styropian EPS70-040, frezowany
- 3 Narożnik metalowy  
fabrycznie oklejony siatką
- 4 Zaprawa klejąca systemu BSO  
zbrojona siatką z włókna szklanego
- 5 Farba gruntująca systemu BSO
- 6 Akrylowa wyprawa elewacyjna  
systemu BSO

INWESTOR: Gmina Lipnik Lipnik 20 27-540 Lipnik		SKALA: ----- STADIUM: PB	
TEMAT PROJ.: PROJEKT BUDOWLANY ROZBUDOWY I NADBUDOWY ISTNIEJĄCEGO BUDYNKU OŚWIATOWEGO		NR RYS.:  11A	
OBIEKT/ADRES: Lipnik 23 27-540 Lipnik dz. nr ewid. 353			DATA: 02.2014
TEMAT RYS.: SZCZEGÓŁ OCIEPLENIA DOCIEPLENIE WKŁĘSŁEJ KRAWĘDZI BUDYNKU			
BRNŻA/FUNKCJA:	IMIE I NAZWISKO	UPR. BUD.:	PODPIS:
PROJEKTOWAŁ	ZBIGNIEW DOKTÓR	227/KL/72	
SPRAWDZIŁ	ANDRZEJ PAIERZ	KL-320/92	