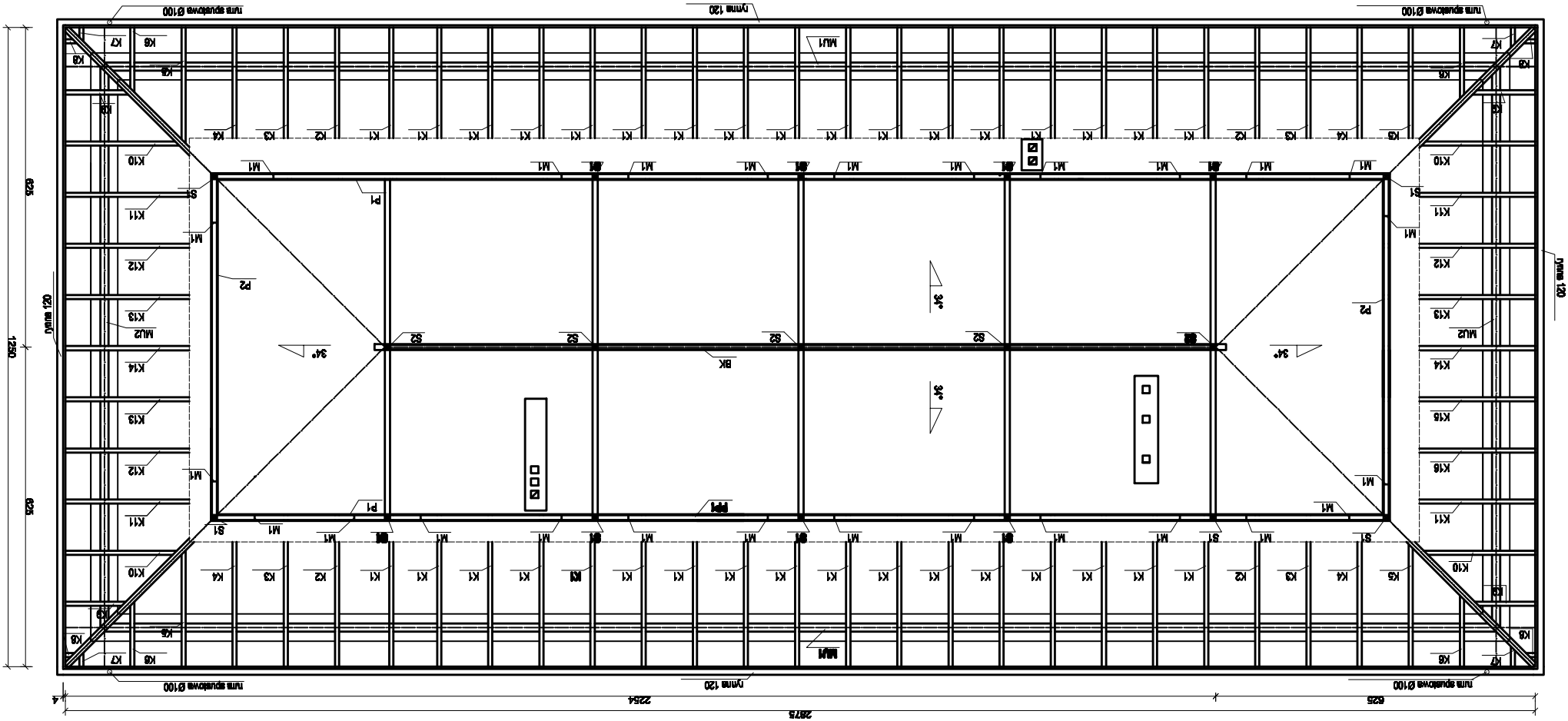


RZUT DACHU
SKALA 1:100

- OZNACZENIA:
- KP - krokwa pośrednia
 - K1-K16- krokwa
 - KK - krokiew koszowa
 - M1 - murłata
 - P1 - podwalina
 - M1 - miecz
 - S1 - słup (stolec)
 - BK - belka kalenicowa
 - PP - płatów pośrednia
 - B - belka



WZGLĘDNY ZWIĄZEK

Przebudowa dachu wraz ze zmianą kształtu i konstrukcji na istniejącym budynku wielkiej wielkości w Kurowie

ARCHITEKT

GINIA LIPNIK
Lipnik 20, 27-540 Lipnik

KURÓW dz nr 311/2 gm. Lipnik



NAZWA RYS:

RZUT WIĘŻBY DACHOWEJ

Architekt projektował:

mgr inż. Grzegorz Mizerski up. K-94/02

Dokumenty opiewa:

mgr inż. Arkadiusz Kowalczyk

Brutto:

KONSTRUKCJA
Data: 10.08.2019

SKALA:

Dokumentacja wykonana na podstawie projektu i planu sytuacyjnego.

Rys: 1