

Zarządzenie Nr 90 /2015

Wójta Gminy Lipnik

z dnia 30 września 2015 roku

w sprawie wprowadzenia zmian w Regulaminie Organizacyjnym Urzędu Gminy w Lipniku.

Na podstawie art. 33 ust. 2 ustawy z dnia 8 grudnia 1990 roku o samorządzie gminnym (Dz. U. z 2013 roku, poz. 594 z późn zm.) zarządzam co następuje:

§ 1

W Regulaminie Organizacyjnym Urzędu Gminy w Lipniku stanowiącym załącznik Nr 1 do Zarządzenia Nr 78/2012 Wójta Gminy Lipnik z dnia 31 grudnia 2012 roku w sprawie Regulaminu Organizacyjnego Urzędu Gminy w Lipniku, zmienionym Zarządzeniem Nr 89/2013 Wójta Gminy Lipnik z dnia 22 sierpnia 2013 roku w sprawie wprowadzenia zmian w Regulaminie Organizacyjnym Urzędu Gminy w Lipniku, Zarządzeniem Nr 59/2014 Wójta Gminy Lipnik z dnia 30 czerwca 2014 roku, Zarządzeniem Nr 89/2014 Wójta Gminy Lipnik z dnia 8 października 2014 roku, Zarządzeniem Nr 130/2014 Wójta Gminy Lipnik z dnia 30 grudnia 2014 roku, Zarządzeniem Nr 23/2015 Wójta Gminy Lipnik z dnia 1 kwietnia 2015 roku oraz Zarządzeniem Nr 63/2015 Wójta Gminy Lipnik z dnia 27 lipca 2015 roku wprowadza się następujące zmiany:

- 1. Załącznik Nr 1 do Regulaminu Organizacyjnego Urzędu Gminy w Lipniku otrzymuje brzmienie jak załącznik Nr 1 do niniejszego Zarządzenia.**
- 2. Załącznik Nr 2 do Regulaminu Organizacyjnego Urzędu Gminy w Lipniku otrzymuje brzmienie jak załącznik Nr 2 do niniejszego Zarządzenia**

§ 2

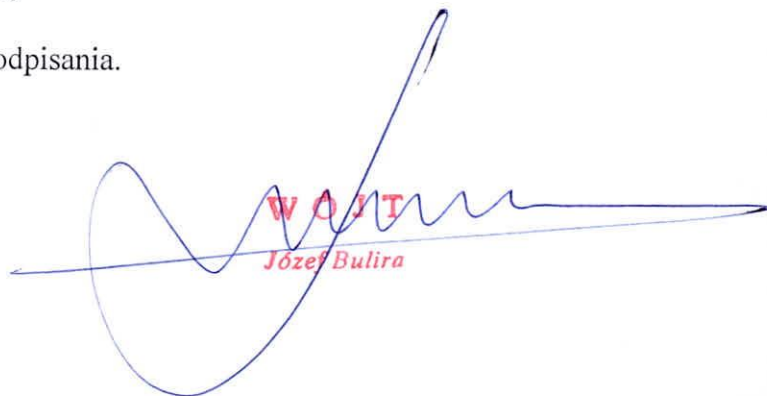
Wykonanie zarządzenia powierza się Sekretarzowi Gminy Lipnik.

§ 3

Zarządzenie podlega ogłoszeniu poprzez wywieszenie na tablicy ogłoszeń w Urzędzie Gminy w Lipniku.

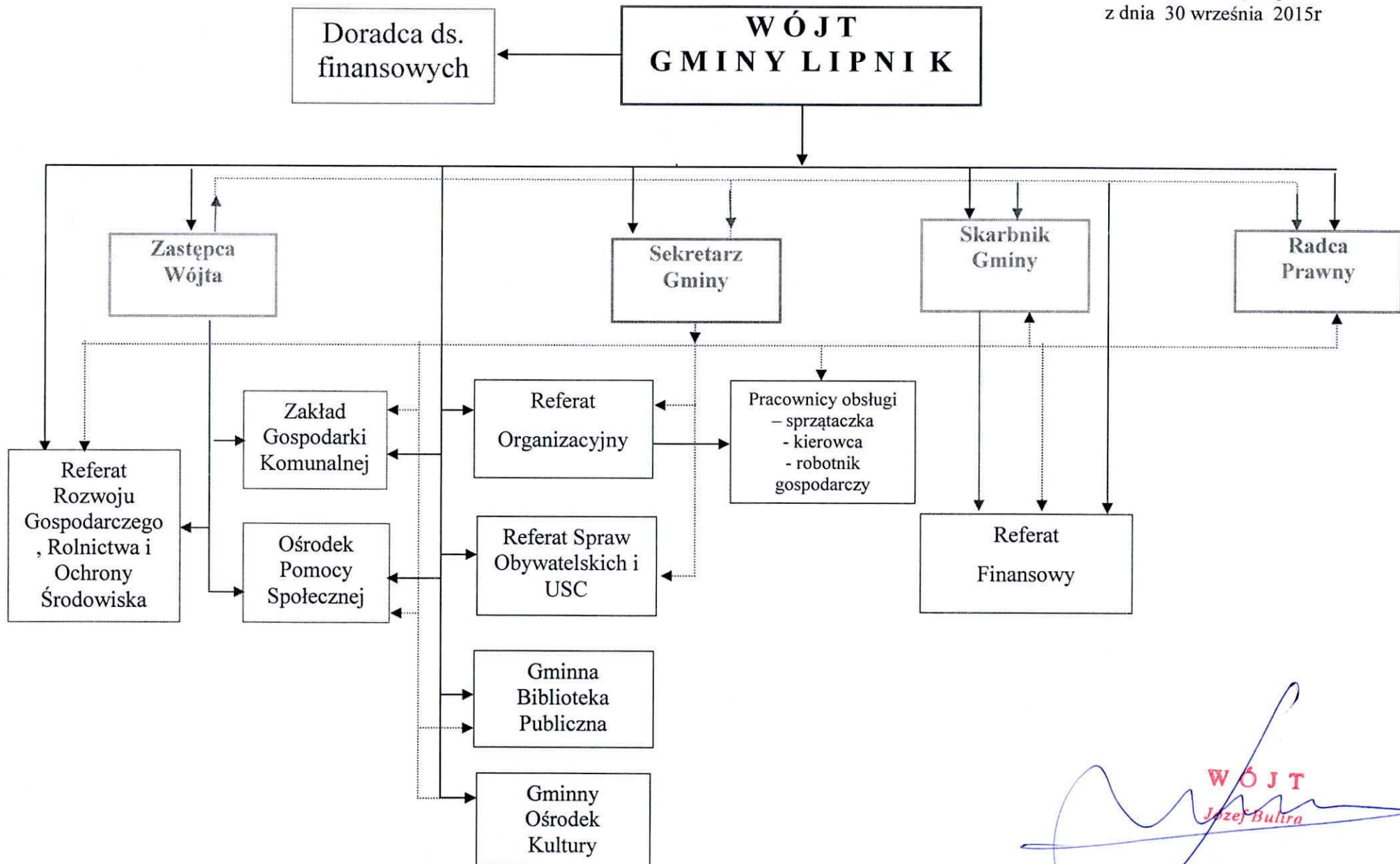
§ 4

Zarządzenie wchodzi w życie z dniem podpisania.


WÓJT
Józef Bulira

SCHEMAT STRUKTURY ORGANIZACYJNEJ
URZĘDU GMINY W LIPNIKU

Załącznik Nr 1
do Zarządzenia Nr 90/2015
Wójta Gminy Lipnik
z dnia 30 września 2015r



WÓJT
Józef Bultra

**REFERATY I STANOWISKA WCHODZĄCE W SKŁAD
URZĘDU GMINY w LIPNIKU**

1. Doradca ds. finansowych		symbol DF
2. Zastępca Wójta		symbol ZW
3. Sekretarz Gminy		symbol SG
4. Referat Organizacyjny		symbol Or
a) Kierownik Referatu	- 1 etat symbol	Or I
b) stanowisko ds. obsługi Rady Gminy	- 1 etat symbol	Or II
c) stanowisko ds. oświaty	- 1 etat symbol	Or III
d) stanowisko ds. informatycznych	- 1 etat symbol	Or IV
e) stanowisko ds. organizacyjno - kancelaryjnych	- 1 etat symbol	Or V
f) stanowisko ds. obsługi sekretariatu i kadr	- 1 etat symbol	Or VI
g) pomoc administracyjna	- 2 etaty symbol	Or VII
h) pomoc administracyjna	- 2/5 etatu symbol	Or VIII
5. Referat Finansowy		symbol Fn
a) Skarbnik, główny księgowy budżetu, Kierownik Referatu	- 1 etat symbol	Fn I
b) stanowisko ds. księgowości budżetowej	- 1 etat symbol	Fn II
c) stanowisko ds. księgowości budżetowej	- 1 etat symbol	Fn III
d) stanowisko ds. księgowości podatkowej,	- 1 etat symbol	Fn IV
e) stanowisko ds. wymiaru podatku i opłat	- 1 etat symbol	Fn V
f) stanowisko ds. budżetowych i wynagrodzeń	- 1 etat symbol	Fn VI
g) pomoc administracyjna	- 2 etaty symbol	Fn VII
6. Referat Rozwoju Gospodarczego, Rolnictwa i Ochrony Środowiska		symbol RG
a) Kierownik Referatu	- 1 etat symbol	RG I
b) stanowisko ds. rolnictwa i działalności gospodarczej	- 1 etat symbol	RG II
c) stanowisko ds. inwestycji i zamówień publicznych	- 1 etat symbol	RG III
d) stanowisko ds. drogownictwa	- 1 etat symbol	RG IV

- | | | |
|--|------------------|--------|
| e) stanowisko ds. inwestycji i rozwoju Gminy | - 1 etat symbol | RG V |
| f) stanowisko ds. ochrony środowiska | - 1 etat symbol | RG VI |
| g) pomoc administracyjna | - 3 etaty symbol | RG VII |

7. Referat Spraw Obywatelskich -Urząd Stanu Cywilnego

symbol SO i USC

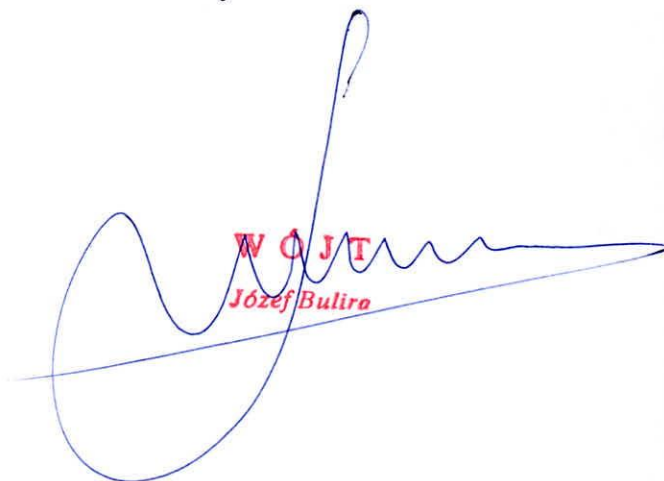
- | | | |
|--|------------------|------------|
| a) Kierownik Referatu ,Kierownik USC | - 1 etat symbol | SOiUSC I |
| b) stanowisko ds. dowodów osobistych | - 2 etaty symbol | SOiUSC II |
| c) stanowisko ds. obronnych, obrony cywilnej i zarz. kryzysowego | - ½ etatu symbol | SOiUSC III |
| d) stanowisko ds. rozwiązywania problemów alkoholowych | - ½ etatu symbol | SOiUSC IV |
| e) pomoc administracyjna | - 1 etat symbol | SOiUSC V |

8. Samodzielne stanowiska pracy

- | | | |
|-----------------|------------------|------|
| a) Radca Prawny | - ½ etatu symbol | RpI |
| b) Radca Prawny | - ½ etatu symbol | RpII |

9. Stanowiska pracy obsługi

- | | | |
|-----------------------------------|------------------|----|
| a) sprzątaczką | - 1 etat symbol | O |
| b) robotnik gospodarczy | - 2 etaty symbol | R |
| c) kierowca- robotnik gospodarczy | - 1 etat symbol | Kr |


WOJT
Józef Bulira